



ПАРТНЕР-М

ингредиенты для кормовой
промышленности



**ТОЛЬКО ЛУЧШИЕ
КОРМОВЫЕ
ИНГРЕДИЕНТЫ**

СОДЕРЖАНИЕ

ПРОТЕИНОВЫЕ ИНГРЕДИЕНТЫ

Мука соевая кормовая	3
Протефид 50	4
Протефид 75	5

УГЛЕВОДНО-ПРОТЕИНОВЫЕ ИНГРЕДИЕНТЫ

Соевые сахара БиоАксель	7
-------------------------	---

КРАХМАЛЬНЫЕ И КРАХМАЛЬНО-ПРОТЕИНОВЫЕ ИНГРЕДИЕНТЫ

Гороховая крахмальная мука Амилон 40	11
Протеиновый концентрат Протелон 55	12
Концентрат Протамилон базовый	13
Концентрат Протамилон стандартный	14



ПРОТЕИНОВЫЕ ИНГРЕДИЕНТЫ

Протеиновые ингредиенты



МУКА СОЕВАЯ КОРМОВАЯ

Это форма соевого белка, производимая из российских не-ГМО соевых бобов путем термической обработки и размола, инактивирующих антипитательные факторы и повышающих биологическую ценность муки.



ХАРАКТЕРИСТИКИ И ПРЕИМУЩЕСТВА:

- Произведена из дальневосточных не-ГМО соевых бобов;
- Соевый белок широко востребован при производстве различных кормовых продуктов, таких как престартерные и стартерные корма, в составе комбикормов для продуктивных и непродуктивных животных;
- Высокодисперсная форма с размером частиц до 400 меш (37 мкм), что обеспечивает длительную стабильность ЗЦМ, а, значит, снижает образование осадка;
- Внесение соевой муки восполняет комплекс незаменимых факторов кормления, таких как аминокислоты, микроэлементы и витамины. Используется в кормах для телят, поросят, коров и сельскохозяйственной птицы;
- Содержание протеина 49% в сухом веществе;
- 90% помола частиц от 37 до 74 микрон.

Узнать больше



ВЫСОКАЯ ДОСТУПНОСТЬ МОЛЕКУЛЯРНЫХ КОМПОНЕНТОВ ПРОДУКТА ДЛЯ УСВОЕНИЯ

УЛЬТРАТОНКИЙ ПОМОЛ

Физико-механические показатели	Норма	Фактически
Массовая доля влаги, %	Не более 12,0	8,0
Массовая доля сырого протеина, % на а.с.в.	Не менее 42,0	49,0
Массовая доля жира, % на а.с.в.	Не более 2,0	2,0
Массовая доля сырой клетчатки, % на а.с.в.	Не более 8,0	6,2
Массовая доля сырой золы, % на а.с.в.	Не более 7,5	5,7
Активность уреазы, ед рН	0,02 – 0,20	0,12
Массовая доля остаточного количества растворителя, %	Не более 0,1	0,02
Крупность помола, % остатка на сите:		
100 меш (149 мкм)	Не более 1,0	0,2
200 меш (74 мкм)	Не менее 90,0	11,2
325 меш (44 мкм)		50,2
400 меш (37 мкм)		15,4
Проход через сито 400 меш (37 мкм), %		23,0

Протеиновые ингредиенты



ПРОТЕФИД 50

Белковый концентрат нового поколения с высоким содержанием «транзитного» протеина для КРС и высокой переваримостью для моногастричных животных и всех видов птицы.

ХАРАКТЕРИСТИКИ И ПРЕИМУЩЕСТВА:

- Биологическая полноценность;
- «Защищенный белок» до 85% от сырого протеина;
- Низкое содержание антинутриентов (уреаза, ТГА, лектины);
- Переваримость протеина до 95%;
- Оптимизация аминокислотного питания животных;
- Экономическая эффективность производства;
- Доступность питательных веществ;
- Ниже затраты на ветеринарное обслуживание;
- Пониженный риск метаболических заболеваний.

Для кого:

КРС

Повышение удоя и качества молока на 5-12%;
Снижение продолжительности сервис-периода;
Снижение риска развития кетоза.

Быки-производители

Улучшение качества спермопродукции на 5-15% (объем, активность сперматозоидов).

Птица

Снижение конверсии корма на 2-5%;
Увеличение суточных приростов на 3-6%;
Повышение качества продукции.

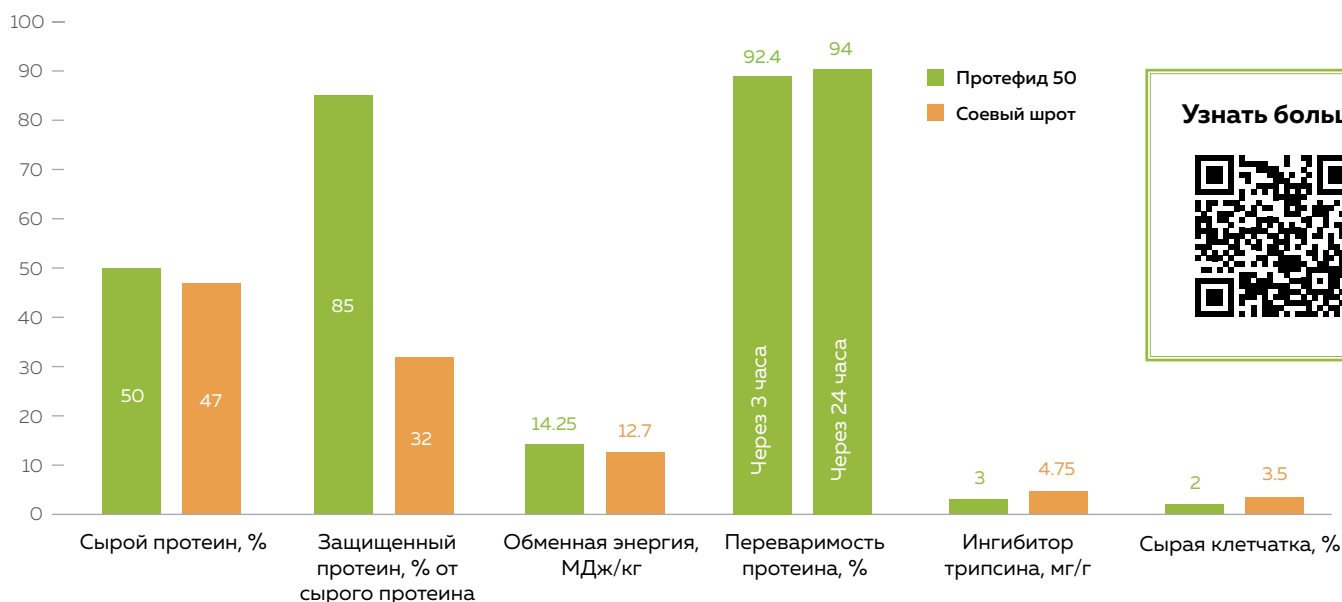
Аквакультура

Ускорение роста;
Замена шротов.

Свиньи

Повышение сохранности молодняка до 2,5%;
Снижение конверсии корма на 2-4%;
Увеличение суточного прироста на 1,5-3%.

СРАВНИТЕЛЬНАЯ ОЦЕНКА ПИТАТЕЛЬНОЙ ЦЕННОСТИ



Узнать больше



Протеиновые ингредиенты



ПРОТЕФИД 75

Концентрат, произведенный по оригинальной технологии, с высоким содержанием белка, идеален для престартерных и стартерных кормов. Соевый энергетик.

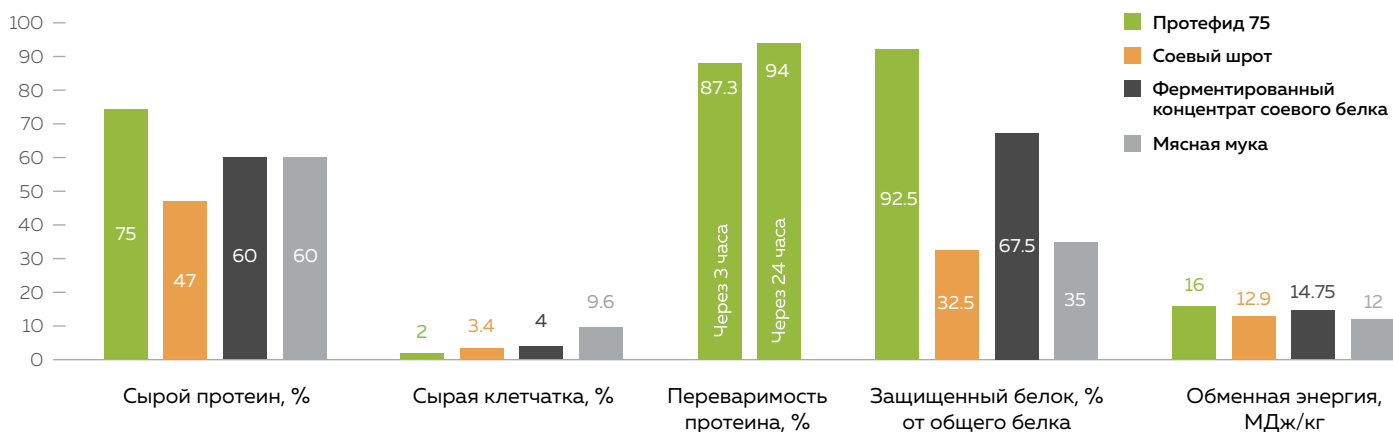
ХАРАКТЕРИСТИКИ И ПРЕИМУЩЕСТВА:

- Оптимальная биологическая полноценность;
- Повышение рентабельности производства продукции;
- Низкое содержание антинутриентов (уреаза, Т1А, лектины, сапонины, глицинин, β-конглицинин);
- Снижение затрат на ветеринарное обслуживание;
- Высокая усвояемость (не менее 95%);
- Высокая обеспеченность аминокислотами;
- Оптимальная доступность питательных веществ для переваривания;
- Оказывает благоприятное воздействие иммунитета.

Узнать больше

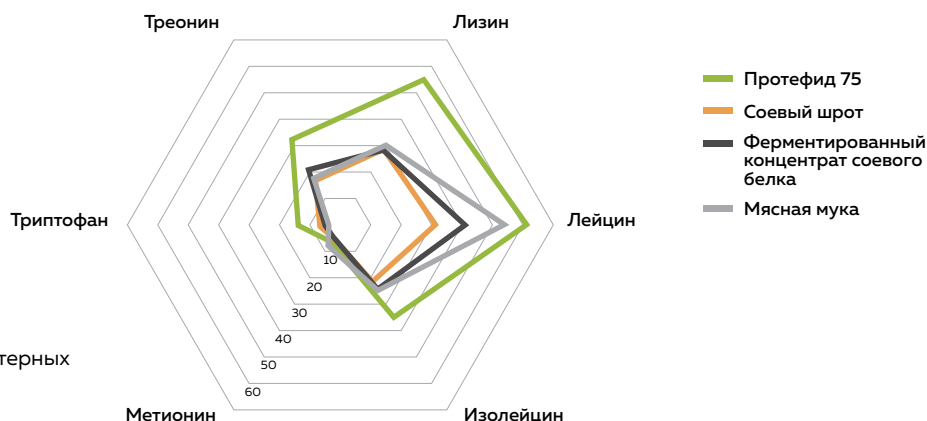


СРАВНЕНИЕ ВЫСОКОБЕЛОВЫХ ИСТОЧНИКОВ



Для кого:

- **Птица, свиньи**
10-15% от конверсии кормов;
- **Молодняк КРС**
20-25% от потребности в сыром протеине;
- **Pet food**
2-3,5% от потребности в сухом веществе;
- **Все виды животных и птицы**
для обогащения стартерных и престартерных кормов высококачественным белком





УГЛЕВОДНО- ПРОТЕИНОВЫЕ ИНГРЕДИЕНТЫ

Углеводно-протеиновые ингредиенты



СОЕВЫЕ САХАРА БИОАКСЕЛЬ

Продукт глубокой переработки сои, источник сахаров с пребиотическим эффектом, низкомолекулярных белков, минеральных веществ.

ФОРМА ВЫПУСКА: СИРОП

50-55% сухих веществ

НАПРАВЛЕНИЯ ПРИМЕНЕНИЯ:

- Как самостоятельный источник биологически активных соединений (низкомолекулярные белки, изофлавоноиды, олигосахариды и полисахариды с пребиотическими свойствами)
- Как самостоятельный кормовой продукт – энергетик в послеродовой период (коровы, свиноматки)
- Легко растворим в воде и молоке, может быть использован для выпойки ослабленного молодняка (телят, поросят)
- Улучшает органолептические показатели корма, увеличивая его поедаемость

Узнать больше



Для кого:

- Молодняк КРС до 7 дня жизни**
100 – 150 г на 1 л воды (вместо 1 выпойки);
- Коровы и первотелки после отела**
2-3 кг на 30-40 л. воды;
- Свиноматки подсосные**
100 г/гол в сутки за 7 дней до отъема;
- Поросята-отъемыши (после отъема)**
20 г/гол в сутки в течение 7 дней после отъема;
- Свиньи на откорме (4-8 месяцев)**
По 100 г/голову в сутки;
- Индейки**
Птенцы: 1-2 г/гол в сутки в течение 7 дней; Взрослая птица: 5-10 г/гол в сутки в течение 7 дней 1 раз в месяц;
- Курицы**
Птенцы: 11-25 день – 5 г/гол в сутки; Взрослая птица: 5 г/гол в сутки в течение 5 дней 1 раз в месяц.

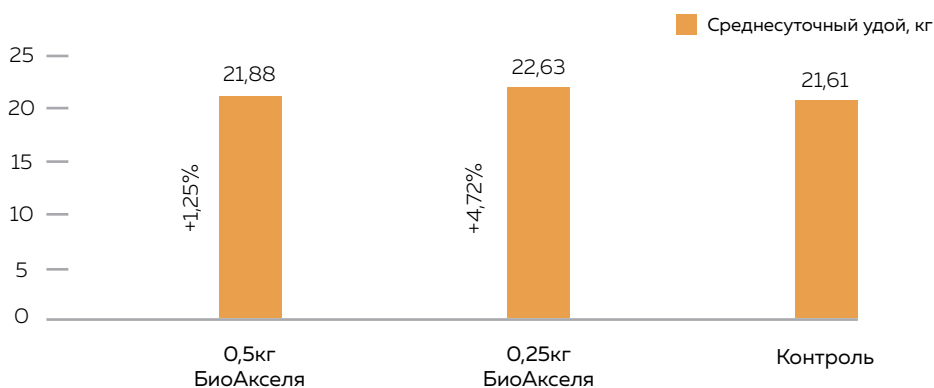
ФИЗИКО-ХИМИЧЕСКИЕ ХАРАКТЕРИСТИКИ «БИОАКСЕЛЬ»:

Показатель	БиоАксель
Внешний вид	Вязкая паста при содержании сухих веществ 50-55%, коричневого цвета
Запах	Растительный со сливово-яблочной нотой
Вкус	Специфический сладкий вкус
Белок, % асв	14-16
Сахара, % асв, включая:	60
- глюкоза	2-3
- фруктоза	2-3
- галактоза	2-3
- сахароза	21-23
- раффиноза	3-4
- стахиоза	10-12
Полисахариды, % асв	12-15
Минеральные вещества, % асв	14-16
Изофлавоноиды, % асв	0,5-0,6

«БИОАКСЕЛЬ». ИСПЫТАНИЕ НА НОВОТЕЛЬНЫХ КОРОВАХ

- У коров 1-ой группы (0,25 кг БиоАксель) удой увеличился на 4,72% по сравнению с контрольной группой;
- У коров 2-ой группы (0,5 кг БиоАксель) удой увеличился на 1,25% по сравнению с контрольной группой;
- Опыт проходил в течение 37 дней.

МОЛОЧНАЯ ПРОДУКТИВНОСТЬ ПО ЗАВЕРШЕНИИ ОПЫТА



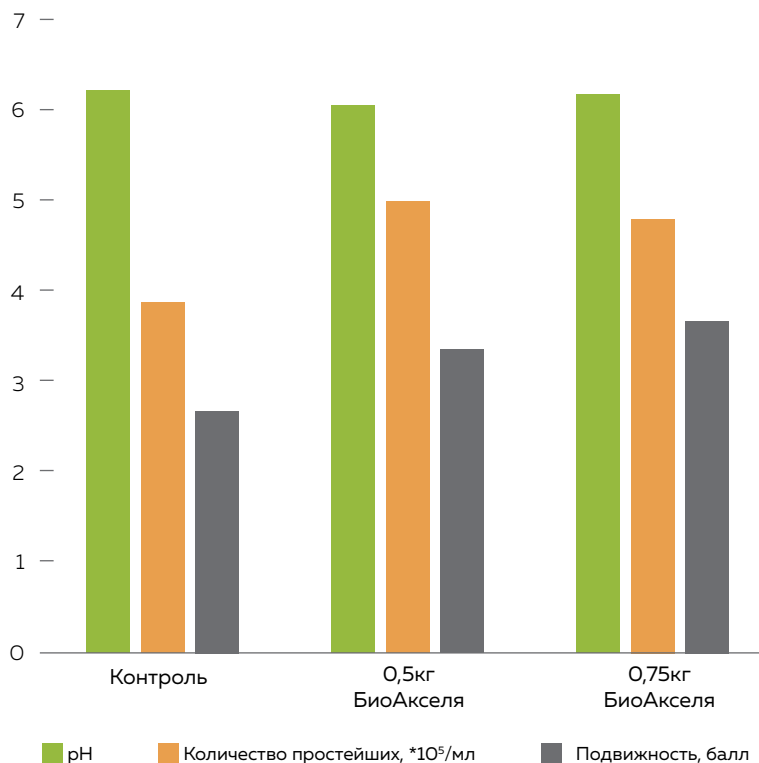
- Содержание белка в молоке выросло на 0,04-0,07%;
- Содержание лактозы увеличилось на 1,5-2 относит. % в сравнении с контрольным значением.

Показатели	Группы		
	Контрольная	1 опытная	2 опытная
Содержание жира в молоке, %	4,49±0,29	4,35±0,19	4,62±0,25
Содержание белка в молоке, %	3,17±0,03	3,21±0,01	3,23±0,02
Плотность, кг/м ³	1028,46±0,39	1029,08±0,22	1029,07±0,37
pH	6,33±0,06	6,26±0,01	6,24±0,01
Лактоза, %	4,53±0,04	4,60±0,02	4,62±0,04



«БИОАКСЕЛЬ». РУБЦОВАЯ МИКРОФЛОРА

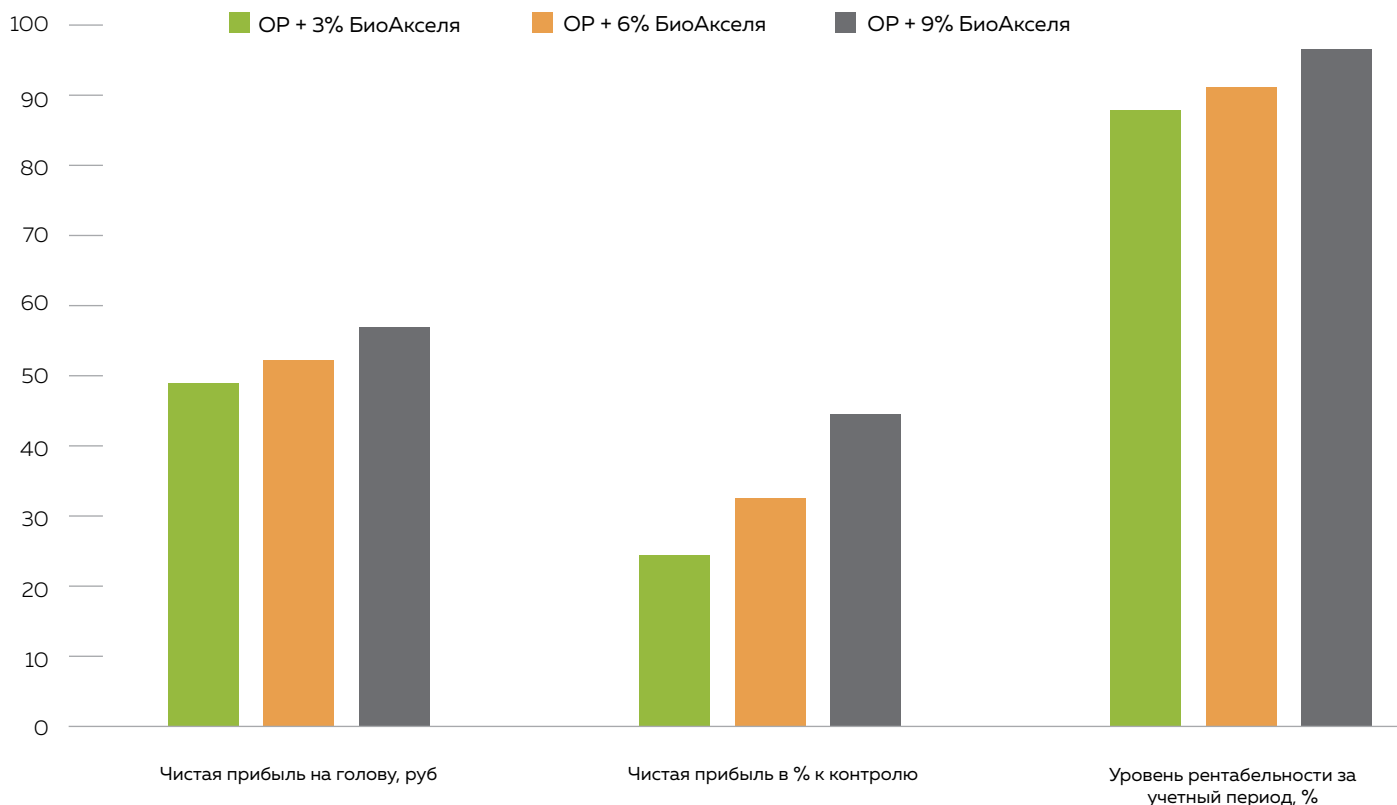
- Класс простейших образуют инфузории.
- Инфузории стимулируют моторику рубца.
- Используют белки и клетчатку для собственного питания, образуя гликоген.
- Гликоген может использоваться как резервный источник энергии.
- Инфузории способны расщеплять крахмал, процесс более длительный в сравнении с амилаolitиками, но летучие жирные кислоты, образованные инфузориями, обладают более высокой степенью биодоступности.



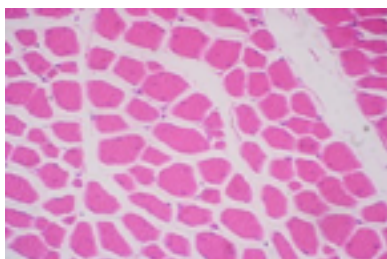
Узнать больше



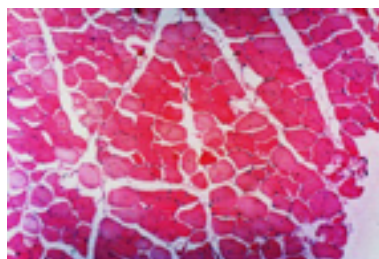
ЭКОНОМИЧЕСКАЯ ЭФФЕКТИВНОСТЬ ПРИ ИСПОЛЬЗОВАНИИ «БИОАКСЕЛЬ» В КОРМЛЕНИИ ПЕРЕПЕЛОВ



МОРФОЛОГИЯ МЯСА ПЕРЕПЕЛОВ ПРИ ИСПОЛЬЗОВАНИИ «БИОАКСЕЛЬ»



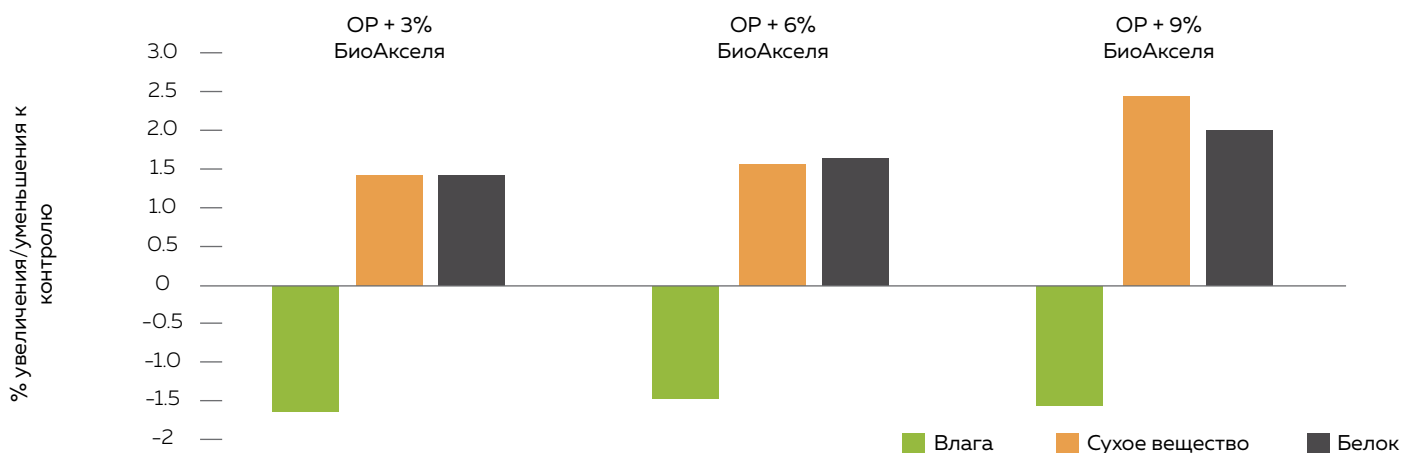
Поперечный срез бедренной мышцы перепела (контроль).
Окраска гематоксилином и эозином.
Увеличение: объектив 40, окуляр 7.



Поперечный срез бедренной мышцы перепела (3 группа).
Окраска гематоксилином и эозином.
Увеличение: объектив 40, окуляр 7.

Соединительная ткань, органически входящая в состав мяса, снижает его пищевую ценность, усвояемость и кулинарные свойства. Содержание соединительной ткани в мясе и мясных продуктах лежит в основе определения их сортности. В высших сортах мяса содержание соединительной ткани минимально.

Улучшение мясных качеств перепелов получавших БиоАксель также подтверждается химическим составом мяса:





КРАХМАЛЬНЫЕ И КРАХМАЛЬНО- ПРОТЕИНОВЫЕ ИНГРЕДИЕНТЫ



ГОРОХОВАЯ МУКА АМИЛОН 40

Мука, рекомендованная для использования при производстве высококачественных кормов для молодняка сельскохозяйственных, домашних животных и аквакультур.



ХАРАКТЕРИСТИКИ И ПРЕИМУЩЕСТВА:

- Тонкость помола – 100-200 меш;
- Содержание белка – минимум 23%;
- Произведен из отборного российского гороха, не ГМО;
- Гипоаллергенен, не содержит глютен и сою;
- В сравнении с фуражным горохом, не имеет сорных примесей и содержит в 5 раз меньше клетчатки;
- Может использоваться в кормлении непродуктивных животных (в сухих и влажных кормах для PetFood) с целью снижения гликемического индекса, а, значит, профилактики сахарного диабета;
- Обладает более низким гликемическим индексом в сравнении с кукурузой, пшеницей и ячменем;
- При использовании позволяет позиционировать корм как «беззерновой».

Для кого:

- Нетели сухостойные коровы
0,25-0,75 кг/сут/гол.
- Высокопродуктивные коровы
0,5-1,5 кг/сут/гол.
- Другие виды животных, комбикормовая промышленность
Взамен зерновой части, а также жмыха, шрота
- Племенные быки и животные на откорме
0,5-1,0 кг/сут/гол.
- PETFOOD – кошки и собаки
1-3% взамен злаковых

Узнать больше о продукте



Товар в наличии,
цена по запросу
Партия от 300 кг

ОЦЕНКА ПИТАТЕЛЬНОСТИ РАСТИТЕЛЬНЫХ ИНГРЕДИЕНТОВ

Показатель	Мука гороховая Амилон 40	Протамилон Базовый	Пшеница	Кукуруза	Овес
ОЭ, МДж	14	14.8	10.6	13	9.2
Влага, %	11.8	7	15	15	15
Крахмал на а.с.в., %	53.8	62.6	49	56	49
Протеин на а.с.в., %	23.9	15.5	14	9.8	10.8
Гликемический индекс	30	30	85	85	40
Переваримость	75	75	60	54	66

Крахмальные и крахмально-протеиновые ингредиенты

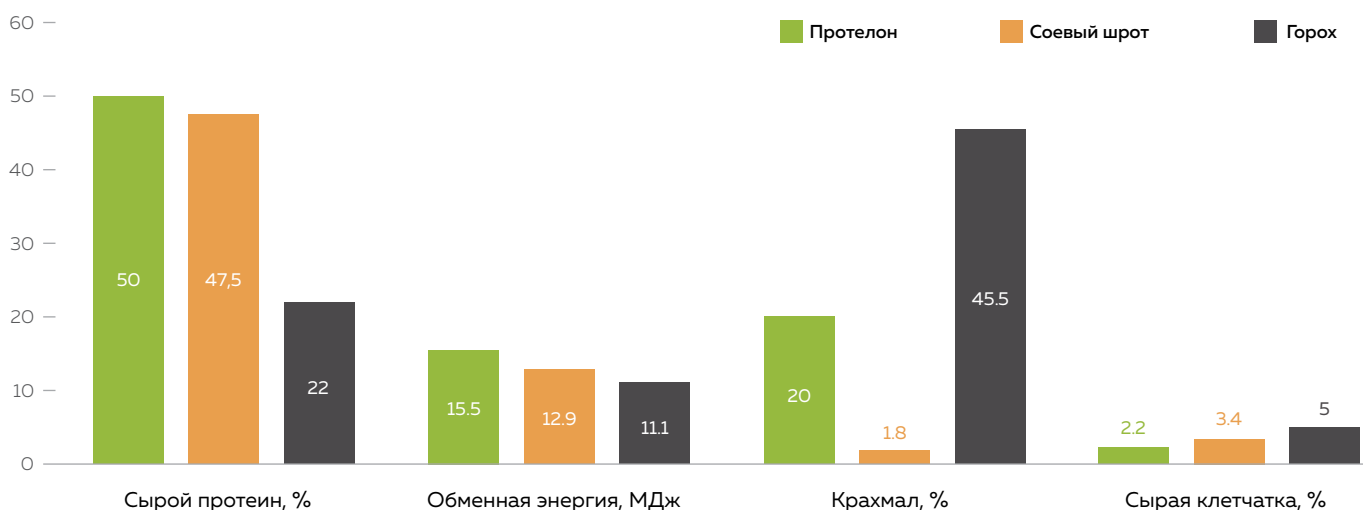


ПРОТЕИНОВЫЙ КОНЦЕНТРАТ ПРОТЕЛОН 55

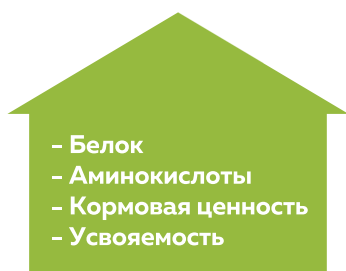
Универсальный протеиновый концентрат.



ПРОТЕЛОН 55: СРАВНЕНИЕ С СОЕВЫМ ШРОТОМ И ГОРОХОМ



СОДЕРЖАНИЕ АМИНОКИСЛОТ В ПРОТЕЛОН 55:



Аминокислота	Содержание, г/кг
Лизин	53,8
Валин	27,6
Лейцин	45,5
Изолейцин	27,3
Метионин	0,7
Треонин	25,8
Триптофан	7,3
Фенилаланин	28,1

ХАРАКТЕРИСТИКИ И ПРЕИМУЩЕСТВА:

- Увеличивает продуктивность сельскохозяйственных животных, улучшает экономические показатели производства;
- Снижает выбытие высокопродуктивных животных, а также каннибализм у сельскохозяйственной птицы;
- Альтернатива соевому шроту, фуражному гороху;
- Альтернатива рыбной и мясокостной муке;
- Рекомендуется вводить в престартерные и стартерные комбикорма молодняка сельскохозяйственных животных, БМВД и БМВК, корма для непродуктивных животных (Petfood) и аквакультуры.

Узнать больше





ЭНЕРГЕТИЧЕСКИЙ КОНЦЕНТРАТ ПРОТАМИЛОН БАЗОВЫЙ

Содержание энергии:

- для КРС 14,8 МДж/кг;
- для свиней - 15,2 МДж/кг (чистая энергия 11,4 МДж/кг);
- для птицы - 14,3 МДж/кг.

ХАРАКТЕРИСТИКИ И ПРЕИМУЩЕСТВА:



Преимущества для КРС

- Снижает риск развития ацидоза;
- Увеличивает молочную продуктивность на 6-12%;
- Натуральная и экономически выгодная альтернатива пропиленгликолю, глицерину, «защищенным» жирам;
- Улучшает качественные показатели молока (жир, белок);
- Источник транзитной энергии.



Преимущества для свиней, птиц

- Восполняет нехватку обменной энергии;
- Дополнительный источник протеина;
- Замена зерновой части, жмыха, шрота;
- Частичная замена подсолнечного масла и дорогих энергетических продуктов.



Преимущества для аквакультуры

- Взамен пшеничной муки и других злаковых;
- Прекрасное связующее;
- Укрепляет гранулу и уменьшает количество осыпи.

Для кого:



Сухостойные коровы
0,5 кг/сут/гол.



Высокопродуктивные дойные коровы
1-3 кг/сут/гол.



Аквакультура
Взамен пшеничной муки



Свиньи, птицы
Взамен зерновой части, жмыха, шрота.
Птицы - 2-3%, свиньи - 2-5% (в зависимости от возраста).

Узнать больше



АЦИДОЗ ВЫШЕ, ЕСЛИ ВЫШЕ СОДЕРЖАНИЕ БЫСТРОФЕРМЕНТИРУЕМОГО КРАХМАЛА

Протамилон
базовый
50%

Кукуруза
60%

Просо
62%

Овес
76%

Пшеница
81%

Ячмень
85%

Рожь
88%





ЭНЕРГЕТИЧЕСКИЙ КОНЦЕНТРАТ ПРОТАМИЛОН СТАНДАРТНЫЙ

Сочетание транзитной энергии и «байпас» протеина (сочетание концентрата крахмала с высокой байпасностью и белкового концентрата защищенного белка в соотношении 80/20).



ХАРАКТЕРИСТИКИ И ПРЕИМУЩЕСТВА:

Низкое содержание антинутриентов

- Хорошая поедаемость;
- Высокая усвояемость;
- Высокий среднесуточный прирост молодняка и животных на откорме.

«Транзитный» белок

- Повышение удоя на 7-14%;
- Повышение содержания белка и жира в молоке на 0,2-0,6 абс. ед.;
- Улучшение качества спермопродукции у быков-производителей, в частности объем эякулята на 10-15%, концентрация сперматозоидов на 13-20%;
- Предотвращает потери живой массы после отела;
- У животных на откорме увеличивает прирост живой массы на 2-4%.

«Транзитный» крахмал

- Снижение риска развития ацидоза и кетоза;
- Профилактика послеродовых осложнений;
- «Зеленая» замена традиционным энергетикам (пропиленгликоль, «защищенный» жир).

Для кого:

- Нетели сухостойные коровы
0,25-0,75 кг/сут/гол.
- Высокопродуктивные коровы
0,5-1,5 кг/сут/гол.
- Племенные быки и животные на откорме
0,5-1,0 кг/сут/гол.
- Другие виды животных, комбикормовая промышленность
Взамен зерновой части, а также жмыха, шрота

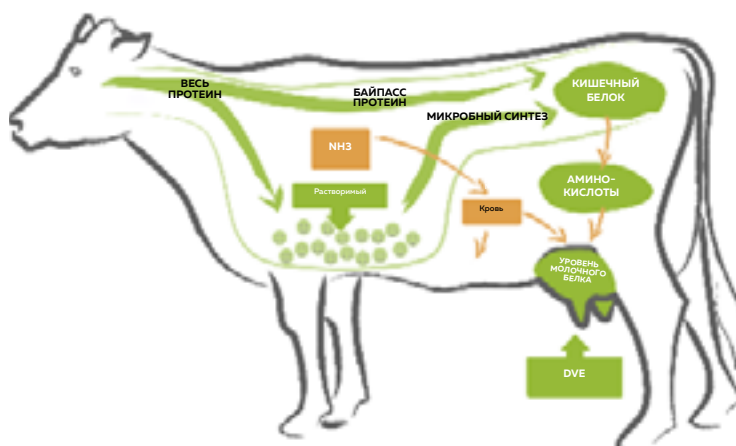


до 10 %	до 8 %	12 - 15 %	до 10 %	12 - 15 %
ХРЯКИ	Холостые и первые 2/3 супоросности	Последняя 1/3 супоросности, лактирующие	Поросята до 2-х месяцев	Молодняк на дорастивании от 2-х до 4-х мес., свиньи на откорме
СВИНОМАТКИ				



15%	10%	10%
ВЗРОСЛАЯ ПТИЦА	цыплята ремонтные 1-7, цыплята- бройлеры	цыплята ремонтные 8-14, цыплята- бройлеры 5-7
МОЛОДНЯК В ВОЗРАСТЕ (НЕДЕЛЬ)		

СОКРАЩЕНИЕ ВЫБИТИЯ ПОГОЛОВЬЯ С ПРОТАМИЛОН СТАНДАРТНЫЙ



Узнать больше о продукте



По желанию заказчика, содержание транзитного белка и крахмала может быть изменено в пределах 100-300 г/кг продукта в зависимости от необходимости оптимизации рациона кормления.



partnermk.ru
mal.office@partnermk.ru,
moscow.office@partnermk.ru

Facebook: @partnermk.ru
Instagram: @partnrm_feed

249096, Калужская область,
Малоярославец, пер. Калинина, д. 11
+7 (48431) 31382